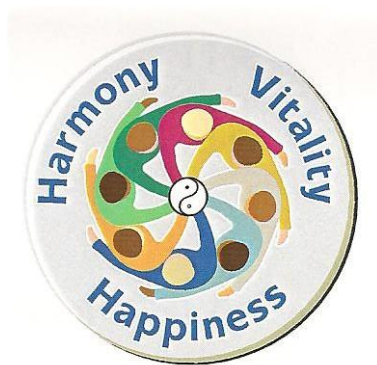




VITAL~ENERGI
Technologies GmbH

VITAL~ENERGI *Technologies GmbH*



We give you advice to design and build your healthy home and working place to enhance and support your prosperity and success.
Bringing European healthy building quality standards to the world!

Office: Vital-Energi Technologies GmbH ● Unterer Graben 65 ● D- 85354 Freising

VITAL-HAUS Design®

VITAL~ENERGI Office™

VITAL~ENERGI Hotel™



Degree of efficiency of Buildings on Productivity and Vitality

	Standard Building	Vital Energi® Building
	Architecture according to Technical guidelines	scheduled and built according to Vital Energi® Concepts
1. Forms and energy flow	10%	20%
2. Colour	15%	20%
3. Light	15%	20%
4. Material	5%	10%
5. Symbols	/	5%
6. Vital energetic / earth energy	/	15%
7. Smell/fragrance	/.	5%
8. Sound	/	5%

Degree of efficiency of buildings *) in %: **45% **)** **100%**

*) The degree of efficiency of buildings defines the influence of a building on productivity and the vitality of the occupants.

**) for maximum ROI the design according to the valid technical guidelines is no longer satisfactory! High quality "1a Buildings" of today are already being designed and carried out according to the requirements of tomorrow!

**We closely collaborate with the professional designers and support them,
to assure a professional implementation of the project.**



The advantages of the Vital-Energi® House Quality Seal

- A harmonious garden design consistent with nature supports the occupants.
- The garden and land below the house have a high vital energy. This supports a healthy and happy life of the occupants.
- The surrounding as well as the interior rooms of the house have a harmonic ambiance and support the sense of wellbeing plus the health of the occupants.
- Houses with the Vital-Energi ®- Quality Seal have an optimal circulation of air, which guarantees the best supply of vital energy in every room.
- Due to the higher contents of oxygen the ambient air contains less fungus and bacterium.
- The harmful electromagnetic pollution within a Vital-Energi ®House is very low.
- The geopathic pollution (an important cause for degenerative diseases) is minimal
- Enhancement of happiness and success for the family
- Above all the Vital-Energi ®Seal is an important assistance for recoverability and resale. The real property value is increased by the seal, which turns these buildings into good financial investments.

**Healthy living environment,
happy inhabitants, wealth and success**



The advantages of the Vital-Energi ®-Office Quality-Seal

- Good and broad marketing and sales leads for offices
- A good façade- and interior design supports the corporate image of the respective corporation positively, as well as the public acceptance and internal support of the staff.
- Vital-Energi ®-Office-rooms have a higher quality of air and more oxygen, this positively influences activity and health of the employees.
- Electromagnetic pollution in these buildings is also very low (this reduces particularly blood-, heart- and lung problems).
- The harmonious surrounding and land energy increases teamwork and cooperation.
- A creative environment supports innovations and effectiveness of work, as well as the decision-making ability of the staff.
- In general productivity increases and mistakes are being reduced.
- Due to the minimal geopathic pollution a more stress-free working environment is created.
- The high quality Vital-Energi®Office-buildings can be merchandised much better (sale/ rent).
- Furthermore they guarantee a better and longer stability of quality and price, so they are interesting investment items.

**Healthy working environment, higher vitality,
creativity and innovation**



The advantages of the Vital-Energi ®-Hotel & Spa Quality-Seal

- A new way of marketing hotel rooms.
- The good building- and room design strikingly supports the corporate image of the particular hotel resp. spa and has positive effects on clients.
- Guests experience an optimised sleep and jet-lag-problems are being reduced.
- Generally guests feel very comfortable in the rooms
- Low electromagnetic pollution in the hotel- and spa- rooms support health and the general relaxation and recreation.
- In the guest rooms and in all living zones air ventilation is optimised.
- Specific colour schemes have an effect on the compensation of stress and enhance wellbeing.
- Beverages and food are especially energised, which assists the general vitality of the guests.
- This good, harmonious and relaxing working environment supports collaboration of the staff as well as the contact with the guests.
- A new way of marketing spa & wellness.
- The unique, harmonising and vitalising spa- design enhances the wellbeing of the guests.
- The utilisation of vitalised and energised water in the pool and spa complex allows a considerable reduction of poisonous chemical additives
- Generally Vital-Energi ®Hotel & Spa complexes schedule a higher degree of capacity utilization and higher room tariffs are willingly accepted.

**Healthy hotels for wellbeing, for a
harmonious environment and good sleep.**



Worldwide concerns, who take advantage of Business- Feng Shui and Geomancy

- Head office of the Hongkong & Shanghai Banking Corporation
- Siemens & Bosch Siemens
- Head office of British Airways
- Singapore Airline, Cathay Pacific Airline
- Virgin Atlantic Group
- Marks & Spencer Group
- Donald Trump Group New York
- IBM
- Jaguar
- Shangri-La Hotel Group
- Andersen Consulting Group, Europe
- Accumulata Group
- Accenture

We will be glad to name our references on personal request.

Grundsteinlegung von Aviva München

Mit der Weisheit der Mönche gegen Elektrosmog

Bosch-Siemens will erstes Bürogebäude beziehen, das nach Feng-Shui-Kriterien gebaut wurde

Am 18. Juli ist Grundsteinlegung für ein einmaliges Projekt. In München entsteht in der Carl-Wery-Straße, im Südosten der Stadt, in unmittelbarer Nähe des S- und U-Bahnhof Neuperlach Süd, Europas erster Miet-Bürokomplex, der nach den Regeln des Feng-Shui erbaut wurde. Aviva München heißt der Bau, in der die Bosch-Siemens-Hausgeräte GmbH ihre neue Hauptverwaltung einrichten wird. Dafür hat sie hier 35 000 der 56 000 zur Verfügung stehenden Quadratmeter gemietet. Um die Vermietung der Restfläche kümmert sich das Maklerbüro Schauer und Schöll.

Das Ensemble besteht aus drei Gebäuden, die den einzelnen Bauabschnitten entsprechen. Die ersten beiden gehen an den Hausgeräte-Hersteller. Dieser Mieter war für die Accumulata Immobilien Development GmbH ein Glücksfall, wie ihr geschäftsführender Gesellschafter Hans Schlamp sagt. Denn deren Geschäftsführer Kurt-Ludwig Gutberlet kannte Feng-Shui aus China, wo er drei Jahre verbracht hatte. Diese Lehre über den Umgang mit Wind und Wasser (so die Übersetzung von Feng-Shui und mit anderen Elementen, die das Wohlbefinden des Menschen in Beziehung zu seiner räumlichen Umgebung bestimmen, ist zwar tausende Jahre alt, doch vielen aufgeklärten Europäern nach wie vor fremd.)

Die chinesische Lehre besagt, dass die Lebensenergie Chi ähnlich wie im menschlichen Körper auch im Gebäude zirkulieren können müsse, um eine harmonische Atmosphäre gewährleisten zu können. Denn der moderne Mensch verbringe 90 Prozent seiner Zeit in geschlossenen Räumen. Durch Feng-Shui werden der Gesamtbau, die Zimmeranordnung und ihre Einrichtung in Harmonie gebracht. In weiten Teilen hat Feng-Shui eine große Bedeutung. In Hongkong wird kein größeres Gebäude ohne den Rat eines Feng-Shui-Experten errichtet, nicht einmal ein Hotelbett wird ohne Konsultation verschoben.

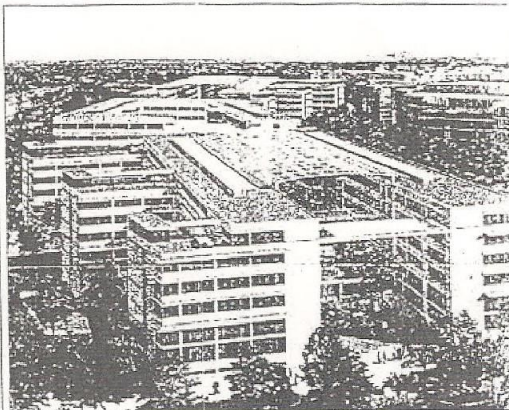
Der wohl anerkannteste Experte des Feng-Shui ist derzeit Jes T.

Y. Lim, dessen Seminare großen Zulauf haben. Lim stammt aus Malaysia. Organisations-Management war seine Disziplin mit Abschlüssen in Kuala Lumpur und London, bevor er sich unter Anleitung der „Master“ Ching Man, Chan Wing und Leo-Fat Shu, einem buddhistischen Mönch, mit Feng-Shui befasste. „Ich kenne die Vorbehalte“, sagt er. „Aber nennen Sie es einfach: wohlfühlen.“ Und unter diesem Gesichtspunkt hat er mit dem Architekturhübs Denk, Mauder, Wisol und Altenbernd eine Menge von baulichen Maßnahmen besprochen, von denen er sie und auch die genehmigenden Behörden erst überzeugen musste.

„Ich wollte, dass die Luft für die Büros erst durch Wasser und Pflanzen gereinigt wird, bevor sie in das Gebäude gesogen wird. Ich wollte, dass die Beschäftigten 365 Tage im Jahr Grün sehen und ich wollte, dass der Elektrosmog schnell nach oben aus den Räumen kommt.“ Dafür haben alle Büroräume eine mechanische Bohr- und Entlüftung. Zur Reduktion des Elektrosmogs kommen unterschiedliche Abschirmmaßnahmen zum Einsatz. Alle Elektrokabel in den Haupttrassen sind mit Spiegelfolie ummantelt. Die Traforäume damit ausgekleidet. Bei der Beleuchtung kommen Voll-Spektral-Leuchten zum Einsatz, die typischen Bürobeschwerden, wie Kopfschmerzen, Augenflimmern und vorzeitiger Ermüdung entgegenwirken sollen. Für seine baulichen Konzeptionen hat Lim ein eigenes Gütesiegel „Vital Office“ entwickelt, das Aviva München zieren wird.

Neuer Trend für Büros

Heute, nachdem die Planung, die Finanzierung und die Nutzung stehen, spricht Schlamp davon, „dass unser europaweit einzigartiges Konzept den neuen Trend in der Büroarchitektur vorgibt.“ Dabei hat er durchaus die Wertsteigerung der Immobilie im Blick, die durch „Kreativität und unternehmerisches Denken garantiert“ würden. „Dabei orientieren sich die langfristigen Perspektiven immer an Kunden, Partnern, Investoren, Anlegern und - relativ ungewöhnlich - auch an den Menschen, die in diesem Gebäude leben und arbeiten.“



Aviva München soll im Jahr 2003 fertig gestellt sein. Dann wird es Europas erster Bürokomplex sein, der nach den Lehren von Feng-Shui konzipiert wurde. Erster Mieter ist die BSH Bosch und Siemens Hausgerät GmbH, die 35 000 Quadratmeter angemietet haben. Auffallendes Element der drei Gebäude sind die innen liegenden Freiräume, die von Grünflächen, Wasserelementen und geschwungenen Wegen charakterisiert werden.
Foto: Accumulata

Seine Accumulata Immobilien Development GmbH entwickelt und finanziert seit 1982 Großprojekte. Das aktuelle Münchner Vorhaben wird jedoch vom Immobilien Center Munich der Deutschen Bank als Konsortialführer finanziert. Wenn man das Modell betrachtet, fällt das freundliche, lockere Ambiente in der Tat auf. Prägendes Element sind die grünen Zwischenräume, die wie eine Lebensader alle drei Bauabschnitte durchlaufen und zugleich verbinden. Geschwungene Wege und Wasseradern verraten eine fernöstliche Inspiration. Mit ihrer Glasüberdachung dienen sie als „Vitalisierungszentrum“ und „Klimapuffer“, so Lim. Dass eine „kreative Arbeitsatmosphäre geschaffen wird“, scheint eine zutreffende Annahme Schlamps zu sein. Dass er auch Erfinder ist, beweist Schlamp mit seiner Shopping Box. „Sie sind die Antwort auf Online-Bestellungen“, sagt er. Dann da nur der Auftrag, nicht aber die

Lieferung virtuell funktioniert müssen die bestellten Güter in natura geliefert werden. Und die Shopping Box sorgt dafür, dass die Mitarbeiter rund um die Uhr bekommen können, was sie haben wollten, in ihrer Box, einem intelligenten, personallosen Warentransfersystem.

Auf Erdstress geprüft

Was man nicht sieht, sind weitere Details der Feng-Shui-Lehre. Da wurde der 26 000 Quadratmeter große Baugrund untersucht, ob sich nicht, etwa aufgrund früherer Gräber, „Erdstress“ oder schädliche linksdrehende Energien auf gebaut hätten. spitze Winkel um Ecken wurden weitgehend vermieden, wurden durch Holzleisten und Kunststoffwinkeln entschärft um „den Strom der Energien nicht negativ zu beeinflussen.“ Eine Spur von Jahrtausende altem Geheimnis senkt sich in dieses moderne Gebäude, wenn Münchens Oberbürgermeister Christl an Udo, Hans Schlamp und Jes Lim demnächst den Grundstein legt.

Hans-Herbert Holzmann